



AVIS DE COURSE TYPE RIR

JURASSIK WINDSURF CUP 2021
 Dimanche 04 juillet 2021
 Lieu : Portsall ANCRE an EOR
 Autorité organisatrice : CNPK
 Grade : 5 B

REGLES

La régata sera régie par :

- les RIR,
- le présent avis de course,
- la fiche course.

2. ADMISSIBILITE ET INSCRIPTION

- 2.1 La régata est ouverte à tous les bateaux des classes **Race Board**>3.8.
- 2.2
- leur licence Club FFVoile mention « compétition » valide attestant la présentation préalable d'un certificat médical de non-contre-indication à la pratique de la voile en compétition
 - ou leur licence Club FFVoile mention « adhésion » ou « pratique » accompagnée d'un certificat médical de non-contre-indication à la pratique de la voile en compétition datant de moins d'un an,
 - une autorisation parentale pour les mineurs

3. DROITS A PAYER (si nécessaire)

Les droits requis sont les suivants :

Classe	Montant
Avant le 1 juillet	10 €
Après le 1 juillet	12€

4. PROGRAMME

- 4.1 Confirmation d'inscription :
Le dimanche 4 juillet 2021 de 09h30 à 11h00.
- 4.2 Date et heure du briefing : Le dimanche 20 juin 2021 à 11h30.
- 4.3 Type de parcours : **Ensablé**



PARTENAIRE
OFFICIEL



PARTENAIRE
FÉDÉRAL

5. FICHE COURSE

Fiche course disponible à la confirmation des inscriptions.

6. CLASSEMENT

- 6.1 Le système de classement utilisé sera le suivant : au bon vouloir du président du CNPK ...
- 6.2 Ex-æquo : nombre de meilleures places et si besoin, classement de la dernière course.
- 6.3 Les bateaux disqualifiés (DSQ) ou qui ont abandonné (DNF) recevront un nombre de points égal au nombre d'inscrits plus un.
- 6.4 Si plus de 3 courses sont courues, la plus mauvaise course sera retirée du classement.



PARTENAIRE
OFFICIEL



PARTENAIRE
FÉDÉRAL

FÉDÉRATION FRANÇAISE DE VOILE
17, rue Henri Bocquillon 75015 Paris
Tél : 01 40 60 37 00 - Fax : 01 40 60 37 37 - www.ffvoile.fr

La Fédération Française de Voile est l'autorité nationale de la voile, membre de l'I.S.A.F. du C.N.O.S.F. Reconnue d'utilité publique par décret du 20/12/72

7. DÉCISION DE COURIR

La décision d'un concurrent de participer à une course ou de rester en course relève de sa seule responsabilité. En conséquence, en acceptant de participer à la course ou de rester en course, le concurrent décharge l'autorité organisatrice de toute responsabilité en cas de dommage (matériel et/ou corporel).

Chaque participant est parfaitement conscient :

- o des mesures d'hygiène et de distanciation physique, dits « gestes barrières » à observer en tout lieu et à tout moment ainsi que des dispositions complémentaires éditées par le ministère des sports,

- o du risque de contamination accentué par la proximité d'une autre personne, notamment en navigation sur voilier en équipage ou double, ou toute autre situation de proximité de moins d'un mètre, sans les protections renforcées adéquates,

- o que malgré la mise en œuvre de moyens de protection renforcés, la pratique peut exposer à un risque sanitaire, notamment de contamination par le Covid-19,

- o que malgré les dispositions prises et les moyens engagés, l'établissement d'accueil, la structure/le club, ne peut garantir une protection totale contre une exposition et une contamination au Covid-19

- o que toutes ces mesures visent à préserver la santé et les capacités physiques de l'ensemble des pratiquants.»

- un bateau qui a un cas suspect de Covid19 dans son équipage est obligé d'abandonner immédiatement la course. S'il ne le fait pas, il pourra être disqualifié

8. REMISE DES PRIX

Remise des prix suivant le règlement de la Jurassik Windsurf cup.

9. INFORMATIONS COMPLÉMENTAIRES

Pour toutes informations complémentaires, veuillez contacter :

cnpk-portsall@orange.fr



PARTENAIRE
OFFICIEL

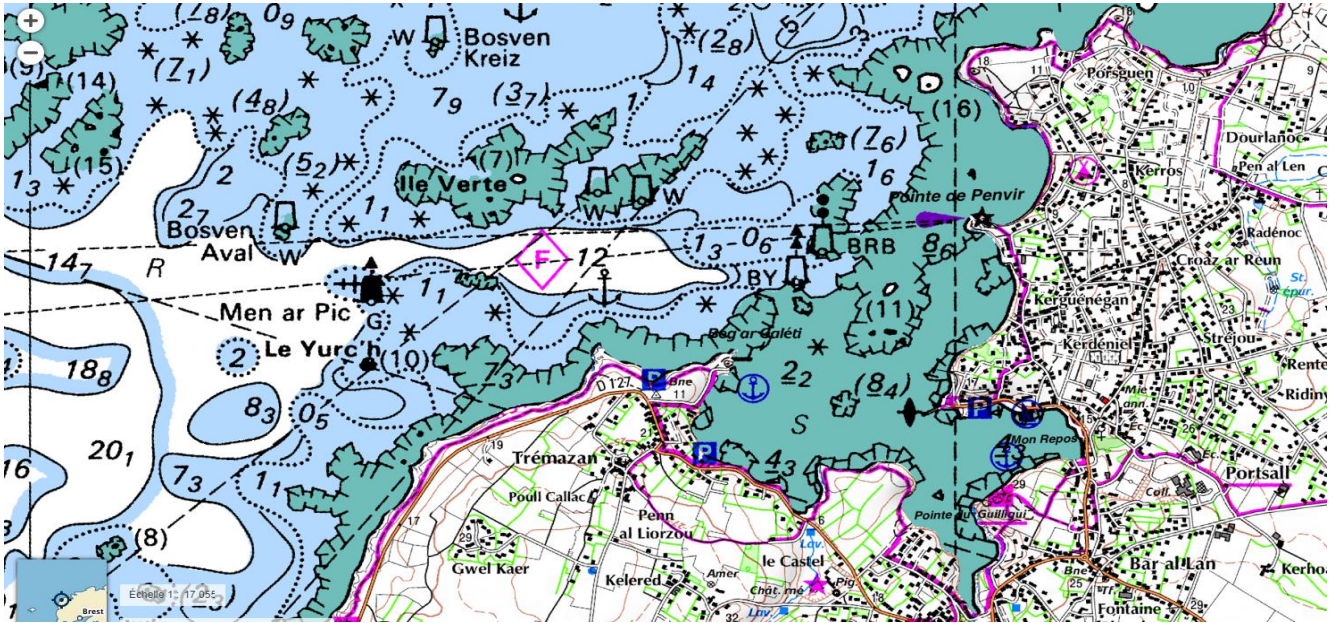


PARTENAIRE
FÉDÉRAL

FÉDÉRATION FRANÇAISE DE VOILE
17, rue Henri Bocquillon 75015 Paris
Tél : 01 40 60 37 00 - Fax : 01 40 60 37 37 - www.ffvoile.fr

La Fédération Française de Voile est l'autorité nationale de la voile, membre de l'I.S.A.F. du C.N.O.S.F. Reconnue d'utilité publique par décret du 20/12/72

ANNEXE



marée.info
horaires - hauteurs - coefficients

Bienvenue sur marée.info - horaires et coefficients des marées !
Sauveteurs aidez la SN

Ports Marées Mon compte ?

Dimanche 04 Juillet 2021 - UTC+2 Semaine 26

Le lever du soleil : 06h21 Dernier croissant de lune Coucher du soleil : 22h10

	Coeff.	Heure	Durée de la marée	Heure de marée	Hauteur	Marnage	1/12	1/4	1/2
PM	42	01h33			5,92m				
BM		08h01	06h28	01h04	2,70m	3,22m	0,27m	0,81m	1,61m
PM	42	14h12			5,82m				
BM		20h35	06h23	01h03	2,79m	3,03m	0,25m	0,76m	1,52m

Horaires des marées à Portsal - marégramme

Astuce : Cliquez sur un point de la courbe et déplacez le curseur, relâchez le bouton pour afficher le seuil correspondant.

A lire ! Bien choisir son logiciel de marée

FFVoile - Commission Centrale d'Arbitrage



PARTENAIRE OFFICIEL



PARTENAIRE FÉDÉRAL

FÉDÉRATION FRANÇAISE DE VOILE
17, rue Henri Bocquillon 75015 Paris
Tél : 01 40 60 37 00 - Fax : 01 40 60 37 37 - www.ffvoile.fr

La Fédération Française de Voile est l'autorité nationale de la voile, membre de l'I.S.A.F. du C.N.O.S.F. Reconnue d'utilité publique par décret du 20/12/72