

AVIS DE COURSE TYPE RIR

4 h de PORTSALL 2021
Dimanche 18 juillet 2021
Lieu : Portsall ANCRE an EOR
Autorité organisatrice : CNPK
Grade : 5 B

REGLES

La régata sera régie par :

- les RIR,
- le présent avis de course,
- la fiche course.

2. ADMISSIBILITE ET INSCRIPTION

2.1 La régata est ouverte à tous les bateaux des classes **RCB ;INC ;IND**.

- 2.2
- leur licence ClubFFVoile mention « compétition » valide attestant la présentation préalable d'un certificat médical de non-contre-indication à la pratique de la voile en compétition
 - ou leur licence ClubFFVoile mention « adhésion » ou « pratique » accompagnée d'un certificat médical de non-contre-indication à la pratique de la voile en compétition datant de moins d'un an,
 - une autorisation parentale pour les mineurs

3. DROITS A PAYER (si nécessaire)

Les droits requis sont les suivants :

Classe	Montant
Embarcation	10 €

4. PROGRAMME

4.1 Confirmation d'inscription :

Le samedi 17 juillet de 10h à 12h à l'accueil de NPI

Le dimanche 18 juillet 2021 de 09h à 10h00 sur le stand CNPK

Départ 11h

4.2 Date et heure du briefing : Le dimanche 18 juillet 2021 à 10h30.

4.3 Type de parcours : **construit**

5. FICHE COURSE

Fiche course disponible à la confirmation des inscriptions.

6. CLASSEMENT

6.1 Le système de classement utilisé sera le suivant : au bon vouloir du président du CNPK ...

6.2 Ex-æquo : nombre de meilleures places et si besoin, classement de la dernière course.

6.3 Les bateaux disqualifiés (DSQ) ou qui ont abandonné (DNF) recevront un nombre de points égal au nombre d'inscrits plus un.

6.4 Si plus de 3 courses sont courues, la plus mauvaise course sera retirée du classement.



PARTENAIRE
OFFICIEL



PARTENAIRE
FÉDÉRAL

7. DÉCISION DE COURIR

La décision d'un concurrent de participer à une course ou de rester en course relève de sa seule responsabilité. En conséquence, en acceptant de participer à la course ou de rester en course, le concurrent décharge l'autorité organisatrice de toute responsabilité en cas de dommage (matériel et/ou corporel).

Chaque participant est parfaitement conscient :

o des mesures d'hygiène et de distanciation physique, dits « gestes barrières » à observer en tout lieu et à tout moment ainsi que des dispositions complémentaires éditées par le ministère des sports,

o du risque de contamination accentué par la proximité d'une autre personne, notamment en navigation sur voilier en équipage ou double, ou toute autre situation de proximité de moins d'un mètre, sans les protections renforcées adéquates,

o que malgré la mise en œuvre de moyens de protection renforcés, la pratique peut exposer à un risque sanitaire, notamment de contamination par le Covid-19,

o que malgré les dispositions prises et les moyens engagés, l'établissement d'accueil, la structure/le club, ne peut garantir une protection totale contre une exposition et une contamination au Covid-19

o que toutes ces mesures visent à préserver la santé et les capacités physiques de l'ensemble des pratiquants.»

- un bateau qui a un cas suspect de Covid19 dans son équipage est obligé d'abandonner immédiatement la course. S'il ne le fait pas, il pourra être disqualifié

8. REMISE DES PRIX

Remise des prix suivant le règlement des 4 h de Portsall .

9. INFORMATIONS COMPLÉMENTAIRES

Pour toutes informations complémentaires, veuillez contacter :

cnpk-portsall@orange.fr



PARTENAIRE
OFFICIEL

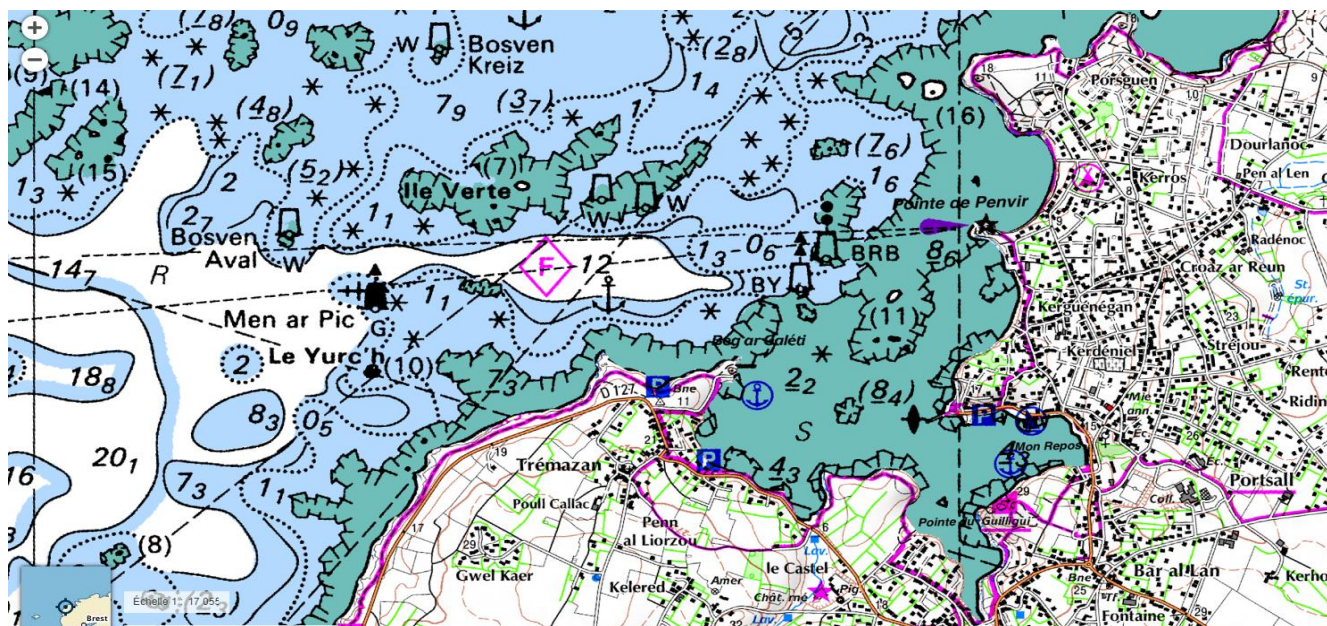


PARTENAIRE
FÉDÉRAL

FÉDÉRATION FRANÇAISE DE VOILE
17, rue Henri Bocquillon 75015 Paris
Tél : 01 40 60 37 00 - Fax : 01 40 60 37 37 - www.ffvoile.fr

La Fédération Française de Voile est l'autorité nationale de la voile, membre de l'I.S.A.F. du C.N.O.S.F. Reconnue d'utilité publique par décret du 20/12/72

ANNEXE



Bienvenue sur marée.info - horaires et coefficients des marées | Sauveteurs en mer, je suis solidaire aidez la SNSM sur www.snsn.org

Ports Marées Mon compte ?

Dimanche 18 Juillet 2021 UTC+2 Semaine 28 48°34' N
4°43' W **Portsall**

Lever du soleil : 06h34 Lune gibbeuse croissante Coucher du soleil : 22h09

Coeff	Heure	Durée de la marée	Heure de marée	Hauteur	Marnage	1/12	1/4	1/2
BM	06h19	06h06	01h01	2,15m	4,06m	0,34m	1,02m	2,03m
PM	12h25	06h23	01h03	6,21m	3,88m	0,32m	0,97m	1,94m

Horaires des marées à Portsall - marigramme

Astuce : Cliquez sur un point de la courbe et déplacez le curseur, relâchez le bouton pour afficher le seuil correspondant.

A lire ! Bien choisir son logiciel de marée

Date	Heure	Hauteur	Coeff
Dim 18	06h19	2,15m	
	12h25	6,21m	56
	18h48	2,33m	
Lun 19	00h57	6,31m	55
	07h28	2,27m	
Mar 20	13h38	6,19m	55
	20h02	2,35m	
	02h12	6,31m	57
Mer 21	08h42	2,23m	
	14h52	6,35m	59
	21h16	2,19m	
Jeu 22	03h26	6,46m	63
	09h52	2,04m	
	16h00	6,65m	67
Ven 23	22h23	1,89m	
	04h32	6,72m	72
	10h55	1,76m	
Sam 24	16h59	7,01m	77
	23h23	1,55m	
	05h29	6,99m	81
Dim 25	11h50	1,49m	
	17h52	7,34m	85
	00h17	1,25m	
Lun 26	06h20	7,23m	88
	12h41	1,28m	
	18h40	7,58m	91

PM : Pleine Mer BM : Basse Mer

FFVoile - Commission Centrale d'Arbitrage



PARTENAIRE OFFICIEL



PARTENAIRE FÉDÉRAL

FÉDÉRATION FRANÇAISE DE VOILE
17, rue Henri Bocquillon 75015 Paris
Tél : 01 40 60 37 00 - Fax : 01 40 60 37 37 - www.ffvoile.fr

La Fédération Française de Voile est l'autorité nationale de la voile, membre de l'I.S.A.F. du C.N.O.S.F. Reconnue d'utilité publique par décret du 20/12/72