

AVIS DE COURSE TYPE RIR

Critérium de Bassin Voile en Pays de Brest
Dimanche 14 Novembre 2021
Lieu : Portsall ANCRE an EOR
Autorité organisatrice : CNPK
Grade : 5 B

1. REGLES

La régata sera régie par :

- les RIR,
- le présent avis de course,
- la fiche course.

2. ADMISSIBILITE ET INSCRIPTION

2.1 La régata est ouverte à tous les bateaux des classes Optimist coque polyéthylène, Open Bic Mylar, Techno 293, Race Board, en intersérie dériveurs et catamarans possédant un rating.

2.2 Aux participants avec :

- leur licence ClubFFVoile mention « compétition » valide attestant la présentation préalable d'un certificat médical de non contre-indication à la pratique de la voile en compétition
- ou leur licence ClubFFVoile mention « adhésion » ou « pratique » accompagnée d'un certificat médical de non contre-indication à la pratique de la voile en compétition datant de moins d'un an,
- une autorisation parentale pour les mineurs

3. DROITS A PAYER (si nécessaire)

Les droits requis sont les suivants :

Classe	Montant
Solitaire	10 €
Double	20 €
Double + Location cata	25 €

4. PROGRAMME

4.1 Confirmation d'inscription :

Le dimanche 14 Novembre 2021 de 09h30 à 11h00.

Les inscriptions seront faites par un représentant de chaque club chargé de collecter les informations et les retranscrire au CNPK

Les passes sanitaires seront contrôlées par les clubs en interne, un justificatif par club sera fourni à l'organisateur

4.2 Date et heure du briefing :

Dimanche 14 Novembre 2021 à 11h15 briefing entraineurs

Dimanche 14 Novembre 2021 à 11h30 briefing coureurs

5. FICHE COURSE

Fiche course disponible à la confirmation des inscriptions.

6. CLASSEMENT

6.1 Le système de classement utilisé sera le suivant : 1^{er} 1 point, 2^{ème} 2 points, etc ...

6.2 Ex-æquo: nombre de meilleures places et si besoin, classement de la dernière course.

6.3 Les bateaux disqualifiés (DSQ) ou qui ont abandonné (DNF) recevront un nombre de points égal au nombre d'inscrits plus un.

6.4 Si plus de 3 courses sont courues, la plus mauvaise course sera retirée du classement.



PARTENAIRE
OFFICIEL



PARTENAIRE
FÉDÉRAL

FÉDÉRATION FRANÇAISE DE VOILE
17, rue Henri Bocquillon 75015 Paris
Tél : 01 40 60 37 00 - Fax : 01 40 60 37 37 - www.ffvoile.fr

La Fédération Française de Voile est l'autorité nationale de la voile, membre de l'I.S.A.F. du C.N.O.S.F. Reconnue d'utilité publique par décret du 20/12/72

7. DÉCISION DE COURIR

La décision d'un concurrent de participer à une course ou de rester en course relève de sa seule responsabilité. En conséquence, en acceptant de participer à la course ou de rester en course, le concurrent décharge l'autorité organisatrice de toute responsabilité en cas de dommage (matériel et/ou corporel).

Chaque participant est parfaitement conscient :

- o des mesures d'hygiène et de distanciation physique, dits « gestes barrières » à observer en tout lieu et à tout moment ainsi que des dispositions complémentaires éditées par le ministère des sports,
- o du risque de contamination accentué par la proximité d'une autre personne, notamment en navigation sur voilier en équipage ou double, ou toute autre situation de proximité de moins d'un mètre, sans les protections renforcées adéquates,
- o que malgré la mise en œuvre de moyens de protection renforcés, la pratique peut exposer à un risque sanitaire, notamment de contamination par le Covid-19,
- o que malgré les dispositions prises et les moyens engagés, l'établissement d'accueil, la structure/le club, ne peut garantir une protection totale contre une exposition et une contamination au Covid-19
- o que toutes ces mesures visent à préserver la santé et les capacités physiques de l'ensemble des pratiquants.»

Le pass sanitaire est obligatoire pour les coureurs ainsi que les accompagnants ; les contrôles des pass seront réalisés par les clubs participants en interne et une attestation de contrôle sera fournie au CNPK lors des inscriptions par le représentant de chaque club

- un bateau qui a un cas suspect de Covid19 dans son équipage est obligé d'abandonner immédiatement la course. S'il ne le fait pas, il pourra être disqualifié.

8. REMISE DES PRIX

Remise des prix suivant le règlement de VPB en extérieur.

9. INFORMATIONS COMPLÉMENTAIRES

Pour toutes informations complémentaires, veuillez contacter :

cnpk-portsall@orange.fr

Pensez à réserver les catamarans avant le 10 Novembre auprès du CNPK par mail



PARTENAIRE
OFFICIEL

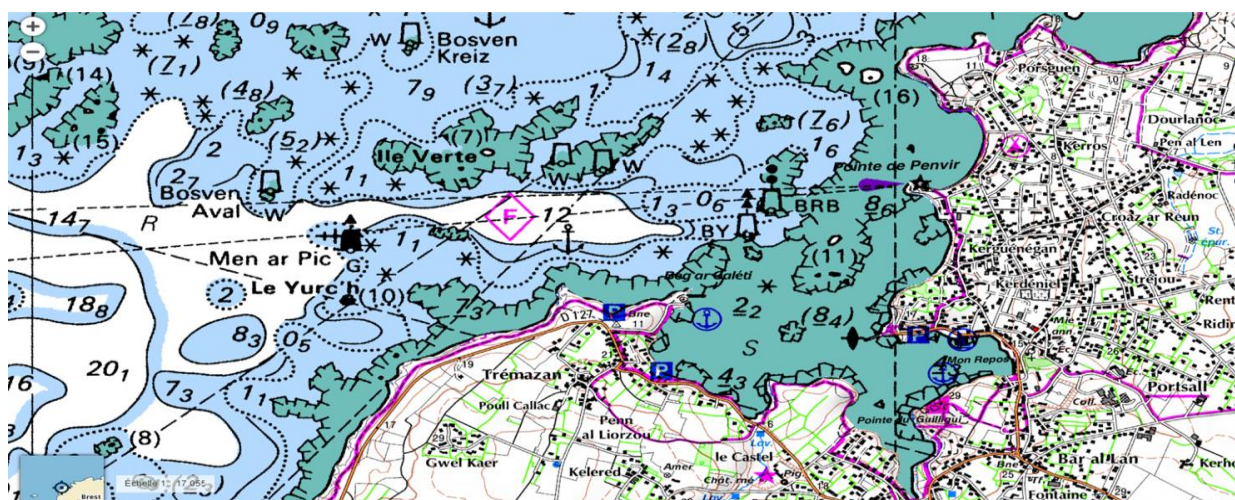


PARTENAIRE
FÉDÉRAL

FÉDÉRATION FRANÇAISE DE VOILE
17, rue Henri Bocquillon 75015 Paris
Tél : 01 40 60 37 00 - Fax : 01 40 60 37 37 - www.ffvoile.fr

La Fédération Française de Voile est l'autorité nationale de la voile, membre de l'I.S.A.F. du C.N.O.S.F. Reconnue d'utilité publique par décret du 20/12/72

ANNEXE



marée.info Bienvenue sur marée.info - horaires et coefficients des marées !
 horaires - hauteurs - coefficients Ports Marées Mon compte ?

Sauveteurs en mer, je suis solidaire aidez la SNSM sur www.snsn.org

Dimanche 14 Novembre 2021 - UTC+1 Semaine 45 48°34'N Portsall 4°43'W

Le lever du soleil : 08h24 Laine gibbeuse croissante Coucher du soleil : 17h36

	Coeff.	Heure	Durée de la marée	Heure de marée	Hauteur	Marnage	1/12	1/4	1/2
PM 52		01h42		01h02	6,03m	3,32m	0,28m	0,83m	1,66m
BM		07h59		01h00	2,71m	3,67m	0,31m	0,92m	1,84m
PM 56		14h04		06h25	6,38m	4,04m	0,34m	1,01m	2,02m
BM		20h29		01h04	2,34m				

Horaires des marées à Portsall - marégramme

Date	Heure	Hauteur	Coeff.
Dim.	01h42	6,03m	52
	07h59	2,71m	14
	14h04	6,38m	56
Lun.	20h29	2,34m	15
	02h38	6,38m	61
	08h55	2,34m	65
Mar.	14h56	6,70m	69
	21h18	2,02m	73
	03h21	6,70m	76
Mer.	09h40	2,02m	78
	15h38	6,97m	80
	21h59	1,78m	81
Jeu.	03h59	6,95m	82
	10h20	1,80m	82
	16h15	7,13m	81
Ven.	23h10	1,58m	82
	05h07	7,19m	82
	11h28	1,62m	82
Sam.	17h22	7,21m	81
	23h42	1,59m	81
	05h38	7,20m	80
Dim.	11h59	1,63m	80
	17h54	7,14m	80

PM : Pleine Mer BM : Basse Mer

En test Affichez les prévisions de surcotes et décotes météo via le menu Options.
A lire ! Bien choisir son logiciel de marée

marée.info pour iPhone, Apple Watch et iPad
 Pratique : le coefficient de marée s'affiche sur l'icône de l'application
 La marée du jour gratuite pour tous les ports!

Weather4D 2.0 - Navigation, météo, cartographie et routage
 Découvrez la nouvelle application pour iPhone et iPad

FFVoile - Commission Centrale d'Arbitrage



PARTENAIRE OFFICIEL



PARTENAIRE FÉDÉRAL

FÉDÉRATION FRANÇAISE DE VOILE
 17, rue Henri Bocquillon 75015 Paris
 Tél : 01 40 60 37 00 - Fax : 01 40 60 37 37 - www.ffvoile.fr

La Fédération Française de Voile est l'autorité nationale de la voile, membre de l'I.S.A.F. du C.N.O.S.F. Reconnue d'utilité publique par décret du 20/12/72